

ANEMIA FALCIFORME



Anemia Falciforme é uma doença hereditária (isto é a pessoa já nasce com ela, como por ex: a cor dos olhos e dos cabelos) em que a forma do glóbulo vermelho pode estar alterada.

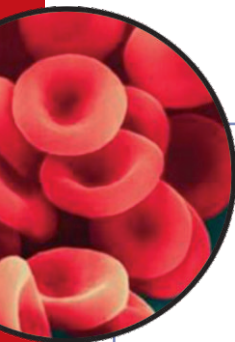
Os glóbulos vermelhos são células arredondadas presentes no sangue e dentro delas existe um pigmento chamado hemoglobina (predominantemente hemoglobina A) cuja função é transportar oxigênio dos pulmões para todas as partes do corpo.

Na anemia falciforme, a hemoglobina produzida é diferente (hemoglobina S) levando os glóbulos vermelhos a apresentarem, em condições especiais, a forma de foice ou meia lua.

Essa modificação na forma causa dificuldade na microcirculação sanguínea, gerando falta de oxigênio nos tecidos.

É mais frequente em indivíduos da raça negra e é diagnosticada pelo teste do pezinho, que deve ser feito na primeira semana de vida.

Em crianças e adultos é feito o teste de triagem e para confirmação um teste chamado eletroforese de hemoglobina.



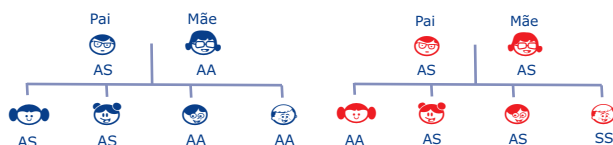
Hemácia Normal



Hemácia com hemoglobina S

TRAÇO FALCIFORME

Quando uma pessoa recebe um gene com a hemoglobina alterada (S) de um dos pais ela apresenta o traço falciforme, ou seja, ela não terá a doença, mas caso tenha filhos com outro portador do traço existe a possibilidade de ter filhos com anemia falciforme (25%), traço falciforme (50%) ou sem alteração (25%).



- AA Indivíduo com hemoglobina normal
- AS Indivíduo com traço falciforme
- SS Indivíduo com anemia falciforme